

# 一般社団法人 長野伊那谷観光局 会員募集要項

## 1. 趣旨

上伊那の観光地域づくりを官民一体となって取組む『地域連携 DMO 一般社団法人 長野伊那谷観光局』（以下（一社）長野伊那谷観光局）では、法人の目的及び事業に賛同・賛助して頂ける方を募集しています。

※ DMO…Destination Management/Marketing Organization

## 2. （一社）長野伊那谷観光局の目的及び事業

### （1）目的

（一社）長野伊那谷観光局は、上伊那地域の連携の強化を図り、豊かな自然と伝統・文化を活かし広域的な観光地域づくりを推進し、もって地域住民の生活・文化の向上と地域経済の発展に寄与することを目的とする。

### （2）事業

- ① 国内外からの観光客の誘致促進
- ② 観光情報の収集及び発信
- ③ 観光地域づくりに関する調査・研究、戦略策定
- ④ 観光資源の開発及び受入環境整備の支援
- ⑤ 観光に関する講演会・研修会等の開催
- ⑥ 旅行業法に基づく旅行業
- ⑦ 観光振興に係る収益事業
- ⑧ 観光物産の宣伝及び販売
- ⑨ 観光地域づくりに必要な人材の発掘・育成
- ⑩ 会員相互及び観光関係機関との連携
- ⑪ その他当法人の目的を達成するために必要な事業

## 3. 会員区分と会費

（一社）長野伊那谷観光局は「会員の自主性にに基づき活動はそれを必要と考える事業者が行う」という方針で運営するため次の会員をおき会費を設定します。

### （1）普通会員…当法人の事業に賛同して入会した個人又は法人

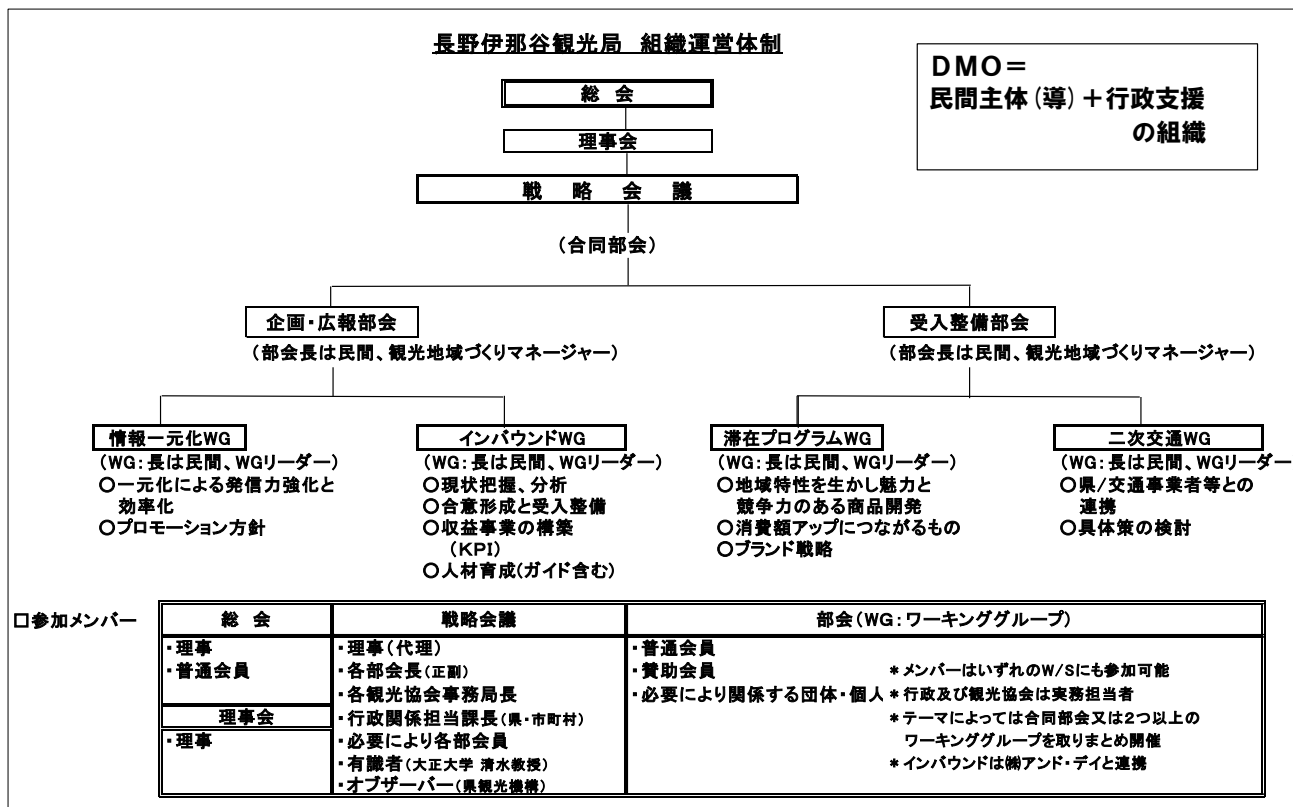
- 会費 個人・団体とも1万円/1口、上限なし
- 議決権 有り
- 部会 部会又はワークショップ、必要により戦略会議に出席

### （2）賛助会員…当法人の事業に賛助するため入会した個人又は法人

- 会費 個人・団体とも5千円/1口、上限なし
- 議決権 なし
- 部会 部会又はワークショップに出席

**※ 会費については、毎年度開催する総会にて、1口の額を決定してまいります。**

#### 4. 組織運営体制



#### 5. 会員について

当観光局及び提携企業等からの最新情報やイベント・セミナー等のご案内をお送りします。

#### 6. 入会の手続き (随時受付)

①入会申込書及び表明確約書に必要な事項を記入し、当観光局へ郵送してください。



②理事長の承諾後、申請者宛入会承諾をご通知します。



③所定の期日までに現金または振込にて年会費を納付して下さい。

**※ 平成30年度については会費負担無し**

#### 7. 退会等

会員は、別に定める退会届を提出し任意に退会することができます。また記載事項に変更がある場合は会員登録事項変更届の提出をお願いします。

上伊那観光連盟 (2018.10以降は長野伊那谷観光局)  
〒396-0025 伊那市荒井 3500-1 いなっせ 3F  
TEL 0265-78-2500 FAX 0265-73-5867  
E-mail ls@union-kamiina.jp